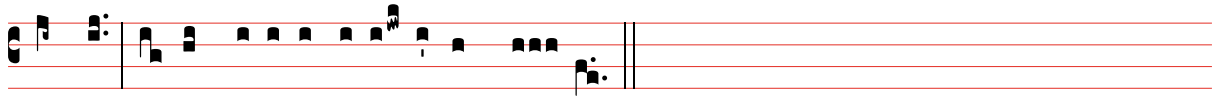


TONUS VII

DE CANTU GLORIA PATRI (INTROITUS ET COMMUNIONIS)



GLò- ri- a Pa tri, i et Fì- li- o, et Spi- rì- tu- i San- cto. Sic- ut e- rat in princì- pi- o, et nunc, et



semper, et in sàcu- la sàcu- lò- rum. A- men.